

A	01	02	03	04	05	06	07	08	09	M		Bp _v	±0,000
	10			20			30				2,0		4,0m
AUTORIZACE				Ing. Zdeněk Hejtmán, obor VS č.a.0100394									
				AS PROJECT CZ s.r.o.									
				ARCHITEKTURA, PROJEKCE, ENGINEERING, DODAVATELSKÁ ČINNOST A PRODEJ									
				U PROSTŘEDNÍHO MLÝNA 128, 393 01 PELHŘIMOV, TEL.: 565 323 249, WWW.ATELIERAS.CZ									
				hlavní architekt		hlavní projektant		zodpovědný projektant		vypracoval			
Žák a Buchta		Ing. Vladimír Žák jr.		Ing. Jaroslav Kovář		Ing. Jaroslav Kovář							
Akce : REVITALIZACE ZIMNÍHO STADIONU V TŘEBÍČI													
INVESTOR:				Město Třebíč, Karlovo náměstí 104/55, 674 01 Třebíč IČO: 002 90 629				FORMÁT		5 A4			
MÍSTO STAVBY:				parc.č. 2695, 2692, 7305, 150/1, 2456, 150/5, k.ú. Třebíč obec Třebíč, kraj Vysočina				DATUM		2021			
CHARAKTER STAVBY:				stavební úpravy, přístavba, vestavba				STUPEŇ DOK.		DPS			
DOKUMENTACE: D dokumentace objektů D13b I13b PŘELOŽKA KANALIZAČNÍHO ŘADU				Č. ZAKÁZKY				954/18					
				Č. ARCHIVNÍ				954/CZ					
OBSAH:				KANALIZACE – REVIZNÍ ŠACHTY				MĚŘÍTKO: SCHEMA		ČÍS. VÝKRESU: D.13b.01.14			
TOTO DÍLO JE DUŠEVNÍM VLASTNICTVÍM SPOLUAUTORŮ FIRMY AS PROJECT CZ s.r.o. PELHŘIMOV. O NAKLÁDÁNÍ S DÍLEM ROZHODUJÍ SPOLUAUTOŘI AS PROJECT CZ s.r.o. JE PŘEDMĚTEM PRÁVA AUTORSKÉHO A JE CHRÁNĚNO JAKO CELEK AUTORSKÝM ZÁKONEM č.121/2000 Sb. V PLATNÉM ZNĚNÍ.													

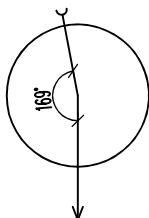
SCHEMA :

Š20 STÁVAJÍCÍ

POKLOP (STÁV. KOTA) 403,18
POKLOP (NOVÁ KOTA) 403,18
DNO (400,37)

(ZPEV. PLOCHA)
POKLOP: LT-BT, D400

PVC DN300 STÁV.



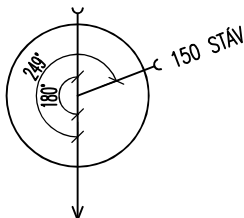
PVC DN300 STÁV.

Š21 STÁVAJÍCÍ – NAVÝŠ. POKL.

POKLOP (STÁV. KOTA) 403,21
POKLOP (NOVÁ KOTA) 403,25
DNO (400,49)

(ZPEV. PLOCHA)
POKLOP: LT-BT, D400

PVC DN300 STÁV.



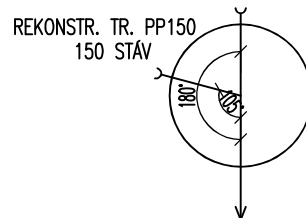
PVC DN300 STÁV.

Š22 STÁVAJÍCÍ – NAVÝŠ. POKL.

POKLOP (STÁV. KOTA) 403,02
POKLOP (NOVÁ KOTA) 403,03
DNO (400,85)

(ZPEV. PLOCHA)
POKLOP: LT-BT, D400

PVC DN300 STÁV.



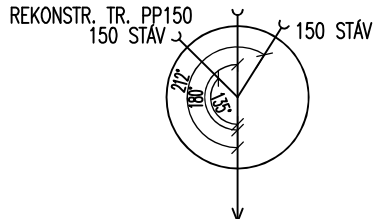
PVC DN300 STÁV.

Š23 STÁVAJÍCÍ – NAVÝŠ. POKL.

POKLOP (STÁV. KOTA) 403,03
POKLOP (NOVÁ KOTA) 403,06
DNO (401,19)

(ZPEV. PLOCHA)
POKLOP: LT-BT, D400

PVC DN300 STÁV.



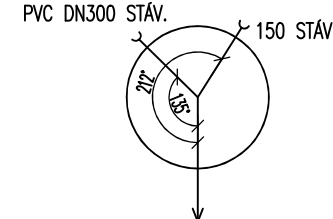
PVC DN300 STÁV.

Š24 STÁVAJÍCÍ – NAVÝŠ. POKL.

POKLOP (STÁV. KOTA) 403,64
POKLOP (NOVÁ KOTA) 403,68
DNO (401,54)

(ZPEV. PLOCHA)
POKLOP: LT-BT, D400

REKONSTR. TR. PP300



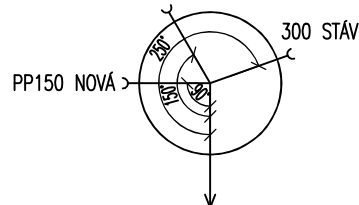
PVC DN300 STÁV.

Š28A NOVÁ

POKLOP (STÁV. KOTA) —
POKLOP (NOVÁ KOTA) 404,73
DNO (402,35)

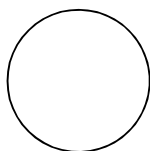
(ZPEV. PLOCHA)
POKLOP: LT-BT, D400

PP250 NOVÁ



REKONSTR. TR. PP300

Š25, Š26, Š27, Š28 ZRUŠENA



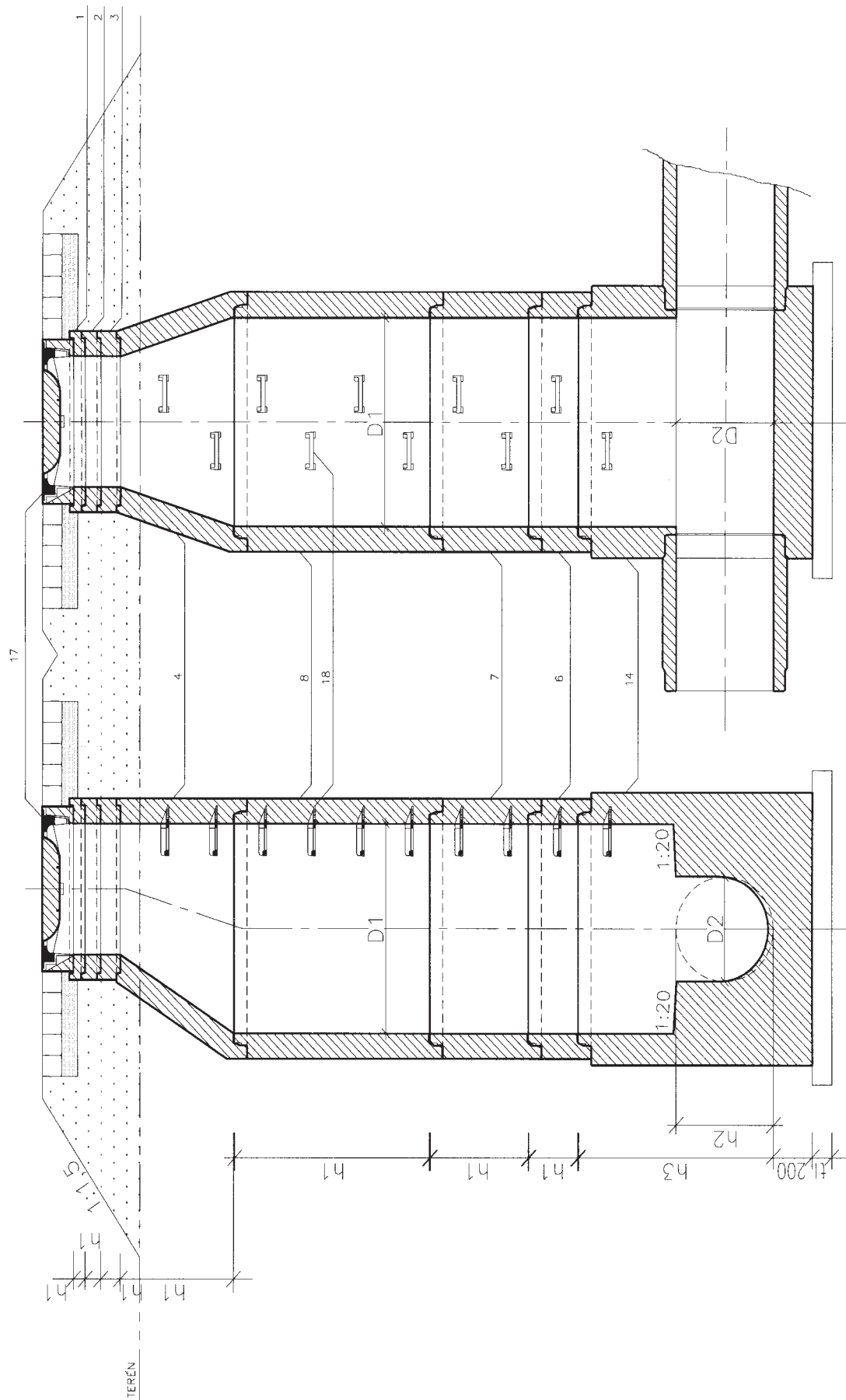
POZNÁMKA :

KÓTY POKLOPŮ UPŘESNIT DLE SKUTEČNÝCH Ú.T.
PŘEDPOKLÁDÁ SE NAPOJENÍ NOVÝCH POTRUBÍ DO STÁV. ODBOČEK

UPOZORNĚNÍ :

PŘED ZAPOČETÍM PRACÍ OVĚŘIT POLOHU A HL. POTRUBÍ V MÍSTĚ NAPOJENÍ

ŠACHTA S KONUSEM DLE ČSN EN 1917



Pref. kanalizační šachty



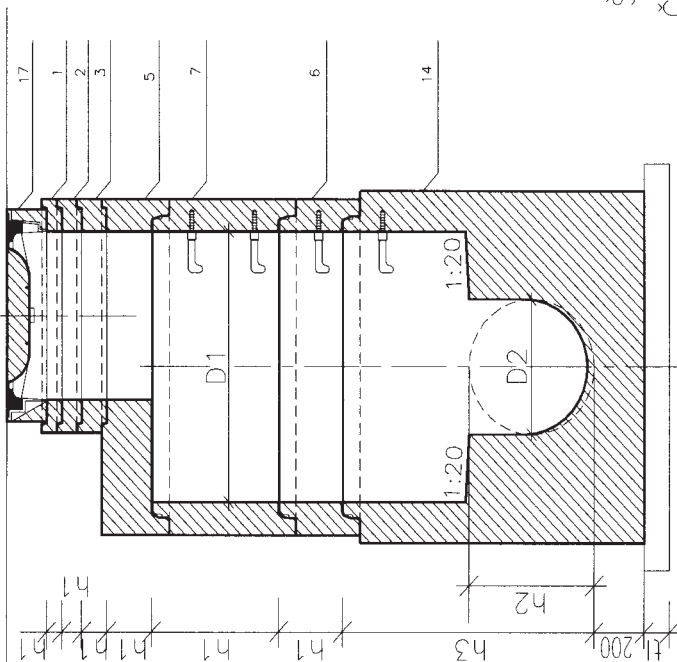
Sustainable engineering and design
(C) 1996-2013

Projektant

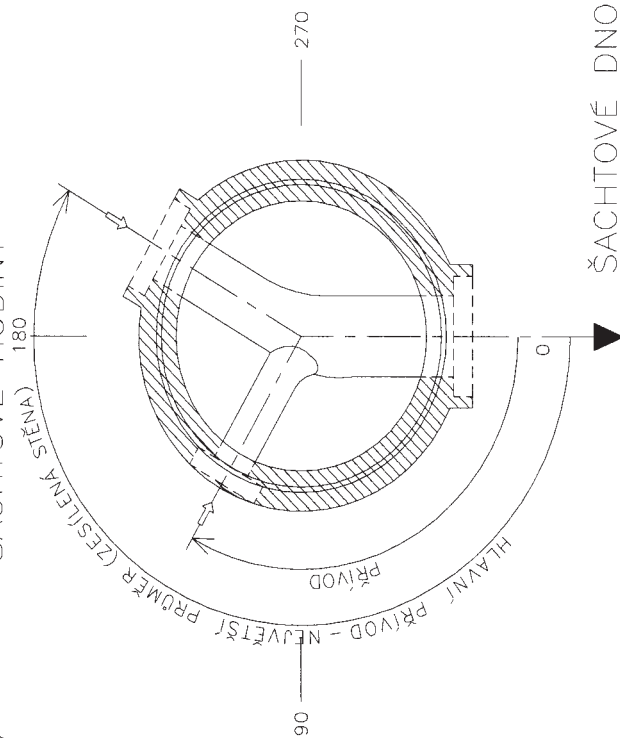
STRANA

ŠACHTA SE ZÁKRYTOVOU DESKOU DLE ČSN EN 1917

TERÉN

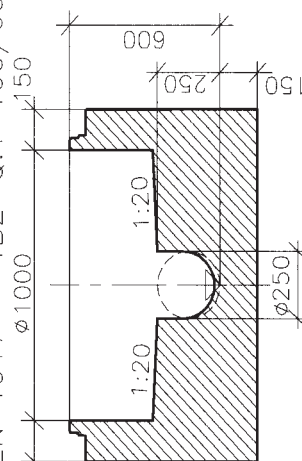


ŠACHTOVĚ HODINY

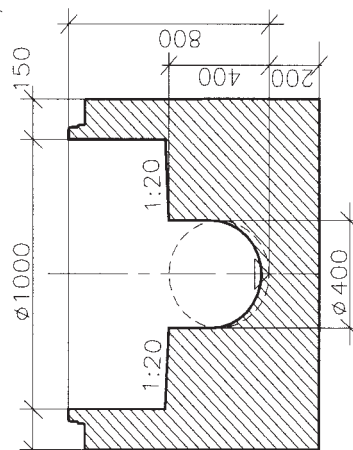


ŠACHTOVÉ DNO S HRDLEM

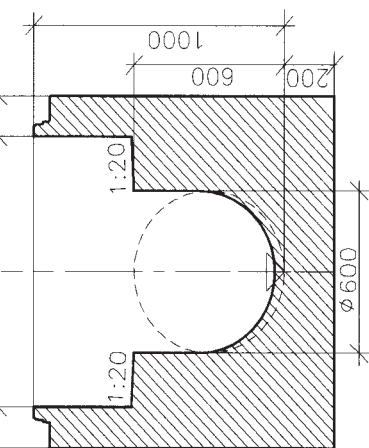
ŠACHTOVÉ DNO S HRDLEM
ČSN EN 1917 – TBZ-Q.1 100/60



ŠACHTOVÉ DNO S HRDLEM
ČSN EN 1917 - TBZ-Q.1 100/80



ČSN EN 1917 – TBZ–Q.1 100/100
150 k Ø1000 k 150



Pref. kanalizační šachty

Název stavby-objektu

STRANA

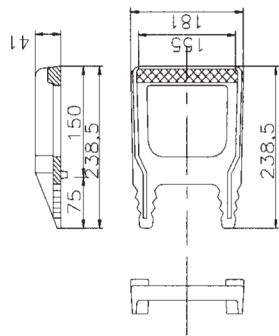
Projektant

(C) 1996-2013
Sustainable engineering and design

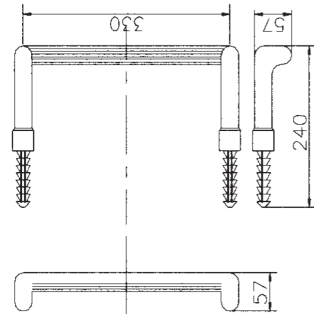
(C) 1996-2013

STUPADLA V KANALIZAČNÍ ŠACHTĚ DLE ČSN EN 1917

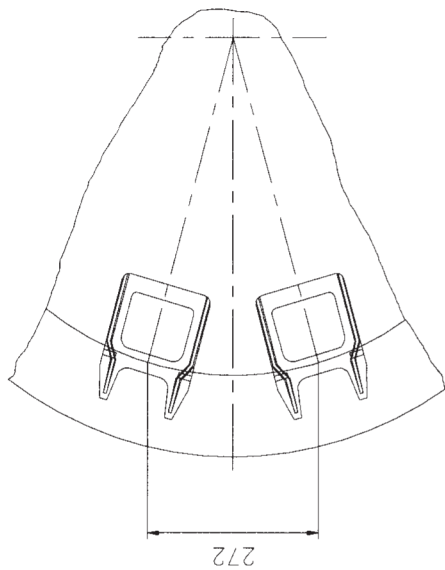
DETAILNÍ POHLED
NA STUPADLO DIN 1212 E



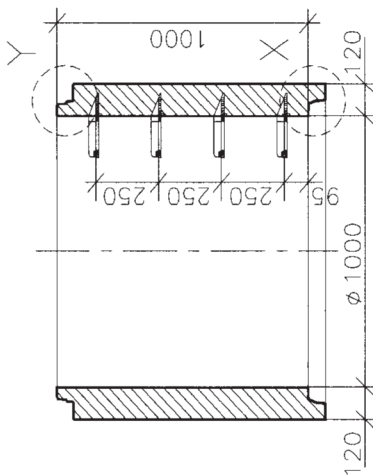
DETAILNÍ POHLED
NA STUPADLO



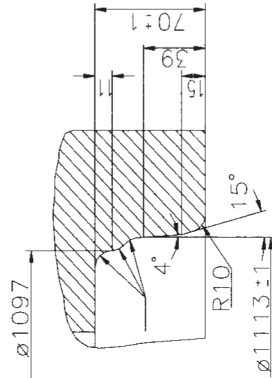
ROZTEČ STUPADEL



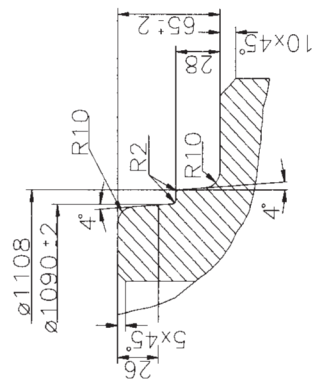
SKRUŽ



DETAIL X



DETAIL Y



DÍLCE KANALIZAČNÍCH ŠACHET DN 1000 DLE ČSN EN 1917

VYROVNÁVACÍ PRSTENEC

OZNAČENÍ	VNITŘNÍ Ø d1/mm	STAVEBNÍ VÝŠKA h1/mm	SÍLA STĚNY s/mm	HMOTNOST kg	LEGENDA
TBW-0.1 63/6	625	60	120	39	1
TBW-0.1 63/8	625	80	120	55	2
TBW-0.1 63/10	625	100	120	65	3

ŠACHTOVÝ KÓNUS S HRDLEM

UZNAČENÍ	VNITŘNÍ Ø d1/mm	STAVEBNÍ VÝŠKA h1/mm	SÍLA STĚNY s/mm	HMOTNOST kg	LEGENDA
TBR-Q.1 100-63/58	1000/625	580	120	510	4

ZÁKRYTOVÁ DESKA S HRDLEM

ROZNAČENÍ	VNITŘNÍ Ø d1/mm	STAVEBNÍ VÝŠKA h1/mm	* *	HMOTNOST kg	LEGENDA
TZK-Q.1 100-63/18	1000/625	180	* *	442	5

ŠACHTOVÁ SKRUŽ S HRDLEM

OZNAČENÍ	VNITŘNÍ Ø d1/mm	STAVEBNÍ VÝŠKA h1/mm	SILA STĚNY s/mm	HMOTNOST kg	LEGENDA
TBS-Q.1 100/25	1000	250	120	240	6
TBS-Q.1 100/50	1000	500	120	480	7
TBS-Q.1 100/100	1000	1000	120	960	8

ŠACHTOVÉ DNO S HRDLEM

označení	vnitřní Ø d1/mm	síla stěny s/mm	d2	h2	h3	hmotnost kg	legenda
TBZ-Q.1 100/60 V15	1000	150	150	150	600	1300	9
TBZ-Q.1 100/60 V20	1000	150	200	200	600	1360	10
TBZ-Q.1 100/60 V25	1000	150	250	250	600	1430	11
TBZ-Q.1 100/80 V30	1000	150	300	300	800	1680	12
TBZ-Q.1 100/80 V40	1000	150	400	400	800	1815	13
TBZ-Q.1 100/100 V50	1000	150	500	500	1000	2135	14
TBZ-Q.1 100/100 V60	1000	150	600	600	1000	2180	15
TBZ-Q.1 100/120 V70	1000	150	700	700	1200	2390	16

ŠACHTOVÉ POKLOPY

TRÍDA	OZNAČENÍ	STAVEBNÍ VÝŠKA h ₁ /mm	HMOTNOST kg	LEGENDA
A	BEGU A 30 – BEZ ODVĚTRÁNÍ	75		17
	RÁM BEGU – PARK		31	
	POKLOP BEGU – PARK		22	
A	LITINOVÝ A 30 – BEZ ODVĚTRÁNÍ	75		17
	RÁM BEGU – PARK		31	
	POKLOP GU-B-1 A 30		21	
B	BEGU B 125 – BEZ ODVĚTRÁNÍ	125		17
	RÁM BEGU – DIN 4271-R1		56	
	POKLOP BEGU – DIN 19596-3		58	
B	LITINOVÝ B 125 – BEZ ODVĚTRÁNÍ	125		17
	RÁM BEGU – DIN 4271-R3		56	
	POKLOP GU-B-1 B 125		41	
D	LITINOVÝ D 400 – BEZ ODVĚTRÁNÍ	160		17
	RÁM BEGU – R – 1		81	
	POKLOP BEGU – B – 1		90	
D	LITINOVÝ D 400 – BEZ ODVĚTRÁNÍ	160		17
	RÁM BEGU – R – 1		81	
	POKLOP GU-B-1 D 400		81	

STUPADLA

OZNAČENÍ	HMOTNOST kg	LEGENDA
LITINOVÉ GG 20, DIN 1212 E, ČSN 42 20 20	2,70	18
DIN 19555-A-ST, OCEL, (NEBO-CRNI-NEREZ) JÁDRO	*	19
S PE POVLAKEM		
KAPSOVÉ PLASTOVÉ	*	20

POZN. PŘIPOJOVANÉ BETONOVÉ POTRUBÍ JEN DO DN 600 (d2)